

1年

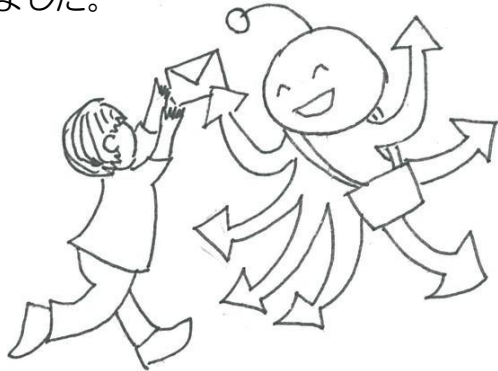
うちゅうのゆうびん屋さん

想像もつかない広い宇宙。宇宙には、こんなにかわいい郵便屋さん働いているかもしれません。

顔と手足はクレパスで描きました。かわいい動物風宇宙人、ロボット風宇宙人、自分で考えた面白い形の宇宙人もいます。画面いっぱい大きく描いている人も多かったです。

宇宙人の身体は絵の具で作りました。10色（赤、オレンジ、ピンク、黄色、黄緑、緑、青、水色、白、茶）から好きな色を使いました。おしゃれな模様の宇宙人もいます。太い筆を使いましたが筆先をうまく使って描いていました。

宇宙人は、郵便バックを持っています。バックはカラーペンなどでデザインしました。



絵の具は共同絵の具を使ったので、図工室で行いました。驚いたのが片付け。筆洗いや、机ふき、汚れた床拭きなど、とてもきれいにしてくれました。使った場所、使ったものを片付けられるのは、とても素晴らしいです。

ごちそうパフェ

色粘土をつくって、特別なパフェを作りました。自分だけの特別なごちそうパフェです。

まずは、パフェに入れる食材を作ります。色粘土は、白い軽量紙粘土に直接色を混ぜて作ります。この粘土、柔らかく、よく伸びるので色をつくるのもとても楽しいです。イチゴやサクランボ、ブルーベリーなどの果物や、ポッキーやウェハース、コーンフレークなどの乾きものなど、パフェを想像して作りました。楽しいのがアイスクリーム。色を完全に混ぜ切らず、マーブルの状態で作上げるのもとてもきれいです。できた色で味を説明しながら作っていました。

既成のパフェにとられない特別なパフェもありました。好きな食べ物を入れたり、食べきれないようなすごいボリュームになったり、それもとても楽しかったです。

ペットボトルを使ってパフェの入れ物にしました。薄い紙や綿、つくった食材の入れ方も工夫していました。

